

# BOÎTE À OUTILS ODD POUR ÉLABORER UN RAPPORT DD

Un guide plein d'astuces pour sensibiliser au développement durable et à l'Agenda 2030, intégrer les ODD dans ses actions et réaliser son rapport DD.



## Les enjeux

Depuis 2010, les collectivités territoriales et établissements publics de coopération intercommunale à fiscalité propre, de plus de 50 000 habitants, sont soumis à l'obligation d'élaborer un rapport sur la situation en matière de développement durable. Un recueil d'éléments méthodologiques pour l'élaboration de ce rapport a été produit par les collectivités et l'Etat en 2016.

L'Agenda 2030 et ses objectifs de développement durable (ODD), porté par l'ONU, est le nouveau cadre d'action universel dans une perspective de transformation pour un développement durable.

**Vous êtes chargé(e) d'établir le rapport DD. Vos interlocuteurs sont multiples. Vous les rencontrez lors de différentes séquences. Appuyez-vous sur les bons outils pour impliquer vos interlocuteurs tout au long de la démarche.**



Cette boîte à outils a été co-conçue dans le cadre d'ateliers collaboratifs et réalisée par nod-A, à l'initiative du ministère de la Transition écologique et solidaire. Ces ateliers se sont appuyés sur la participation des collectivités, élus et techniciens, des accompagnants des territoires et des services de l'Etat.

Il s'agit d'équiper les collectivités territoriales d'outils pour :

- s'approprier les enjeux du développement durable (DD) et les 17 ODD ;
- élaborer le rapport développement durable (RDD).

L'objectif est d'interpeller, d'impliquer, de responsabiliser et de montrer que le RDD est un levier pour progresser dans ses actions, face aux enjeux planétaires.

Les outils sont téléchargeables  
sur le site [www.agenda-2030.fr](http://www.agenda-2030.fr)

# Sommaire

Séquence

1

**Sensibiliser,  
s'approprier**

Séquence

2

**Caractériser**

Séquence

3

**Synthétiser et  
préparer le débat**

**Lexique**

**Les acteurs**

**Le parcours  
du rapport DD**

- S'initier au DD, au rapport DD et aux ODD
- Relier les politiques publiques aux ODD

- Situer ses Actions par rapport aux ODD
- Caractériser les champs d'intervention
- Visualiser les impacts sur la rosace ODD

- L'Action au regard des ODD et des 5 finalités du DD
- Donner à voir la contribution des Actions de la collectivité
- Communiquer

*Pour simplifier la lecture, le terme "Action" correspond à toute forme de politique publique, projet, dispositif, programme, plan...*

# Lexique

- **RDD** : Depuis 2010, les collectivités territoriales de plus de 50 000 habitants ont l'obligation de produire un rapport sur la situation en matière de développement durable avant la présentation du Document d'Orientation Budgétaire (loi n° 2010-788 du 12 juillet 2010 portant engagement national pour l'environnement). Ce rapport a pour objectif d'interroger et de faire évoluer les politiques publiques, le fonctionnement des collectivités et leurs modes d'intervention sur les territoires pour une meilleure intégration des enjeux du développement durable.
- **Agenda 2030** : En septembre 2015, les 193 États membres de l'ONU ont adopté le programme de développement durable à l'horizon 2030, intitulé Agenda 2030. C'est un agenda pour les populations, pour la planète, pour la prospérité, pour la paix et dont la réalisation s'appuie sur les partenariats. Il porte une vision de transformation du monde en éradiquant la pauvreté et en assurant sa transition vers un développement durable.
- **ODD** : Les objectifs de développement durable sont des objectifs mondiaux identifiés en 2015 par l'assemblée générale des Nations Unies. 193 dirigeants se mettent d'accord sur des objectifs précis à poursuivre durant les 15 prochaines années. Ils s'adressent à tous, États comme entreprises, société civile. Ces objectifs s'inscrivent dans le programme de développement : « Transformer notre monde : le Programme de développement durable à l'horizon 2030 ».

# Les acteurs



**Le référent DD,**  
interlocuteur du  
responsable RDD dans  
chaque service métier



**Le responsable RDD**



**Des acteurs du territoire**  
(services de l'État,  
associations, entreprises,  
citoyens...)



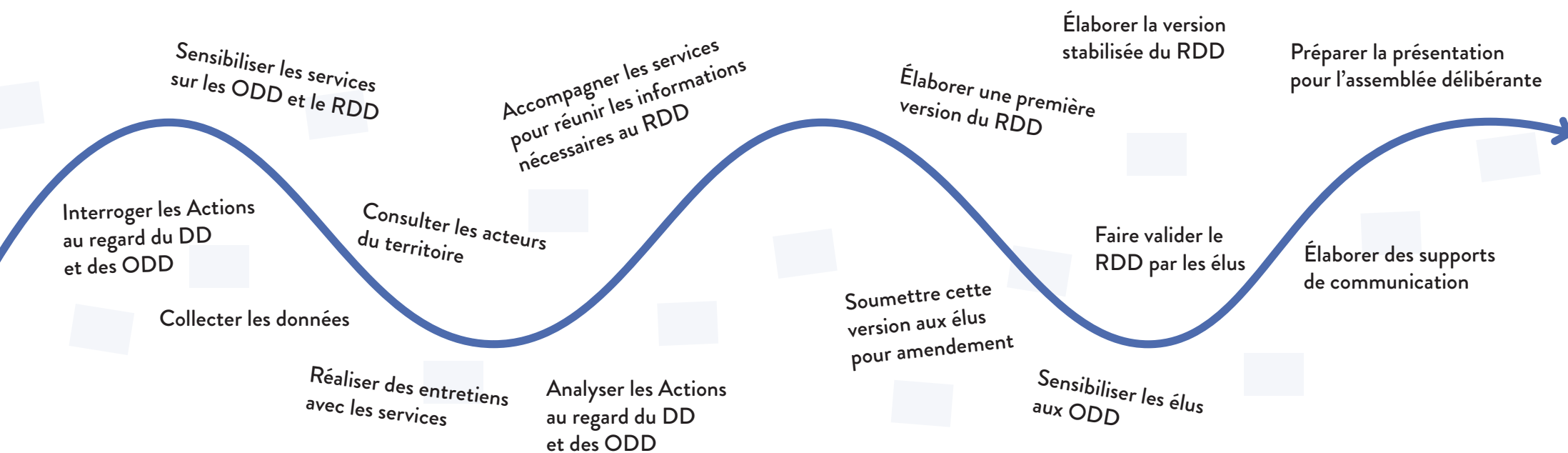
**Les élus**



**Les services de la  
collectivité territoriale,  
porteur des Actions**

# Composez votre parcours de responsable RDD

*Les différentes séquences peuvent être mobilisées, à votre choix. Tout au long du parcours, vous pouvez engager une démarche participative auprès des acteurs du territoire.*



# 1

**Sensibiliser,  
s'approprier**

- **S'initier au DD, au rapport DD et aux ODD**
- **Relier les politiques publiques aux ODD**

# S'initier au DD, au rapport DD et aux ODD

Temps total : 1-2 jours

Donnez de la visibilité au développement durable dans votre collectivité : le rapport développement durable est une belle opportunité pour sensibiliser et intéresser les services et les élus aux enjeux, et les mettre en œuvre !



## Réalisez une vidéo micro-couloir.

Une vidéo de cinq minutes permet d'engager les élus, les directeurs des services, les techniciens...

### Les acteurs :



Les élus



Les services



Le référent DD

- 1 Découvrez la fiche " vidéo micro-couloir".
- 2 Identifiez qui participe et impliquez les services.
- 3 Aidez vous du "Zoom vidéo" pour préparer votre tournage.

- 4 Interviewez les participants sur leur perception du DD, de l'Agenda 2030, des ODD et du RDD.  
*Vous pouvez personnaliser les questions "oui/non" ; incitez à des réponses rapides... Éclairez les réponses, démêlez le vrai du faux...*

- 5 Faites le point des différents entretiens (sujets, questionnements...).
- 6 Montez la vidéo en vous aidant de la trame et diffusez-la en interne.

# S'initier au DD, au rapport DD et aux ODD, en atelier collaboratif

Temps total : 30 mn

Construisez de manière collaborative le parcours du RDD.

## 1 Interrogez l'ensemble des participants en vous aidant des questions suivantes :

Pour vous, c'est quoi le développement durable ? Y contribuez-vous ? Si oui, comment ? Que connaissez-vous de l'Agenda 2030 ? À quoi sert le rapport DD ?

C'est l'occasion d'instaurer le dialogue et de faire émerger la perception collective du DD. Tout en restant maître du temps, incitez les participants à s'exprimer - qui est d'accord avec ce qui a été dit, ou qui n'est pas d'accord et souhaite réagir...

## 2 Repartez des réponses et complétez.

Conservez l'attention de votre audience en marquant les éléments qu'ils ont partagés, ce qu'ils savent déjà avant d'approfondir sur le RDD et l'Agenda 2030.

## 3 Construisez le parcours du RDD.

Quelles sont les étapes nécessaires à la rédaction du rapport et avec quels acteurs ces étapes s'articulent. Reproduisez la frise du parcours DD et impliquez les participants pour placer les étapes auxquelles ils contribueront.



10 mn



10 mn



10 mn





# Relier les politiques publiques aux ODD

Temps total : 50 mn

Approchez les responsables politiques.



## Allez à la rencontre du premier élu ou de ses adjoints en charge du RDD

L'entretien vous permet de repérer les politiques publiques au regard des ODD et de lister les projets phares (prioritaires pour l'élu, le responsable politique, la direction d'un service). Recueillir les mots et les intentions qui caractérisent les enjeux et vous donnent une première idée de la ligne politique du rapport.

Les acteurs :



Les élus



Les services

- 1 Appuyez-vous sur le guide d'entretien et des fiches Action, une par Action, ou copiez et renommez le modèle "Fiche\_Action.ppt", si vous prenez en note directement sur un ordinateur. Munissez-vous des enveloppes ODD.

- 2 Organisez un rendez-vous avec le premier élu si possible, ou/et avec les élus thématiques.



10 mn

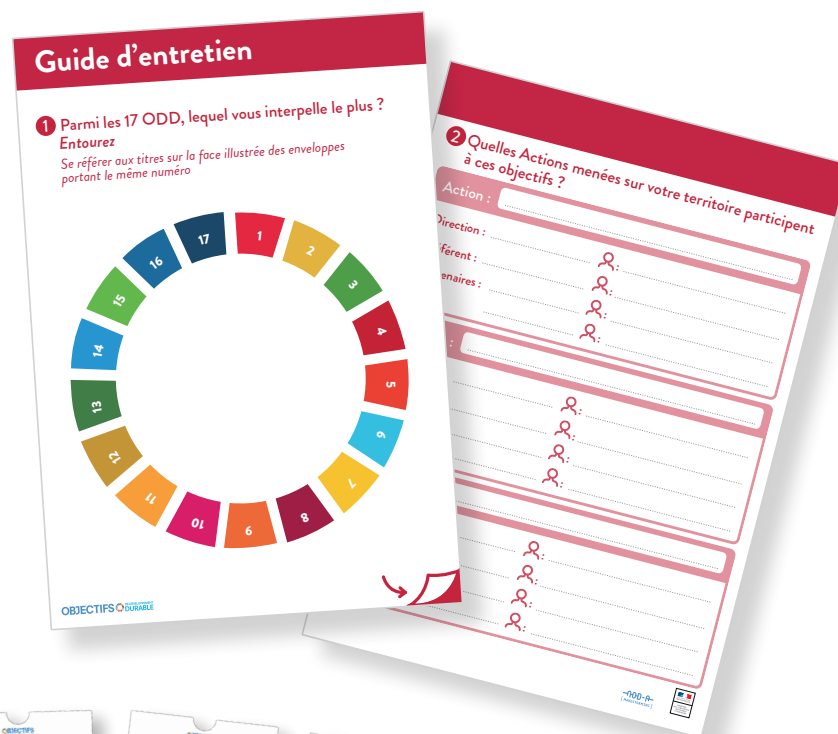
- 3 En entretien, disposez les enveloppes en cercle, la face illustrée visible.

Portez l'attention de votre interlocuteur sur les titres des ODD. Faites glisser les enveloppes sur la table, sans les retourner. Aidez-le à désigner les ODD qui lui paraissent importants au regard de son mandat. "Parmi les 17 ODD, lesquels vous interpellent le plus ? À quels ODD votre mandat contribue-t-il ?"

- 4 Saisissez les enveloppes des ODD cités.

En vous appuyant sur les mots-clefs, demandez à votre interlocuteur de dresser le contour des Actions phares menées sur le territoire qui s'inscrivent parmi ces ODD. "Quelles Actions menées sur votre territoire participent à ces objectifs ?"

Référenciez les responsables de projet (Directeur et responsable technique), les partenaires et les acteurs du territoire pour chaque Action. Vous irez à leur rencontre pour approfondir les Actions.



# Relier les politiques publiques aux ODD, en atelier collaboratif

Temps total : 5 mn

Cette animation peut être proposée en brise-glace.

## 1 Placez les participants autour d'une table.

8 ou 10 participants par table, pour chaque table, disposez les enveloppes en cercle, la face illustrée visible. Demandez-leur de se mettre debout. Annoncez qu'ils ont une minute pour tourner autour de la table afin de découvrir chaque ODD, sans manipuler les enveloppes. Lorsqu'ils ont fait le tour, c'est parti pour les questions !



2 mn

## 2 À tour de rôle un participant par table donne une réponse.

Tout le monde fait un pas vers la droite, puis le suivant donne une réponse à la même question et ainsi de suite jusqu'à ce que tout le monde se soit exprimé. Quand toutes les tables ont arrêté de tourner, lancez la question suivante.

Parmi les 17 ODD, lequel vous interpelle le plus ? Lequel vous motive le plus ? Dans votre domaine d'activité, quels ODD vous paraissent majeurs ?



3 mn

### Animer + loin :

Les participants doivent faire un pas de côté à chaque fois que quelqu'un donne une réponse, toutes tables confondues. Si un participant de chacune des 3 tables s'exprime en même temps, tout le monde fait 3 pas. À chaque nouvelle question, privilégiez une autre table.



# 2

## Caractériser

- Situer ses Actions par rapport aux ODD
- Caractériser les champs d'intervention
- Visualiser les impacts sur la rosace ODD

# Situer ses actions par rapport aux ODD

Temps total : 15 mn / Action

Pour recenser les projets, partez à la rencontre des représentants des services, des porteurs de projet, des responsables politiques... Prenez rendez-vous avec chaque acteur pour faire le lien entre son (ou ses) Action(s) et les ODD.

## Positionnez chaque Action sur la rosace ODD !

Les acteurs :



Les services

### 1 Munissez-vous des enveloppes ODD et d'une fiche Action, une par Action.

Si vous avez besoin de prioriser, appuyez-vous sur le guide d'entretien pour déterminer les Actions à situer.

Si vous prenez en note directement sur un ordinateur, copiez et renommez le modèle "Fiche\_Action.ppt".



10 mn

### 2 Rencontrez les porteurs de projet et échangez sur les projets.

Plusieurs Actions sont portées par le même interlocuteur ? Faites ensemble la liste des projets, en vous appuyant sur le guide d'entretien.

### 3 Questionnez votre interlocuteur.

Pour résumer son (ou ses) Action(s) prioritaire(s), prenez en note ses réponses sur la (ou les) fiche(s) Action. Renseignez ensemble la page de garde de la fiche Action, en désignant les ODD impactés.

### 4 Disposez les enveloppes en cercle, la face illustrée visible.

Aidez votre interlocuteur à désigner les ODD qui ont un rapport avec l'impact du projet. Portez son attention sur les ODD. Faites glisser les enveloppes sur la table, sans les retourner.



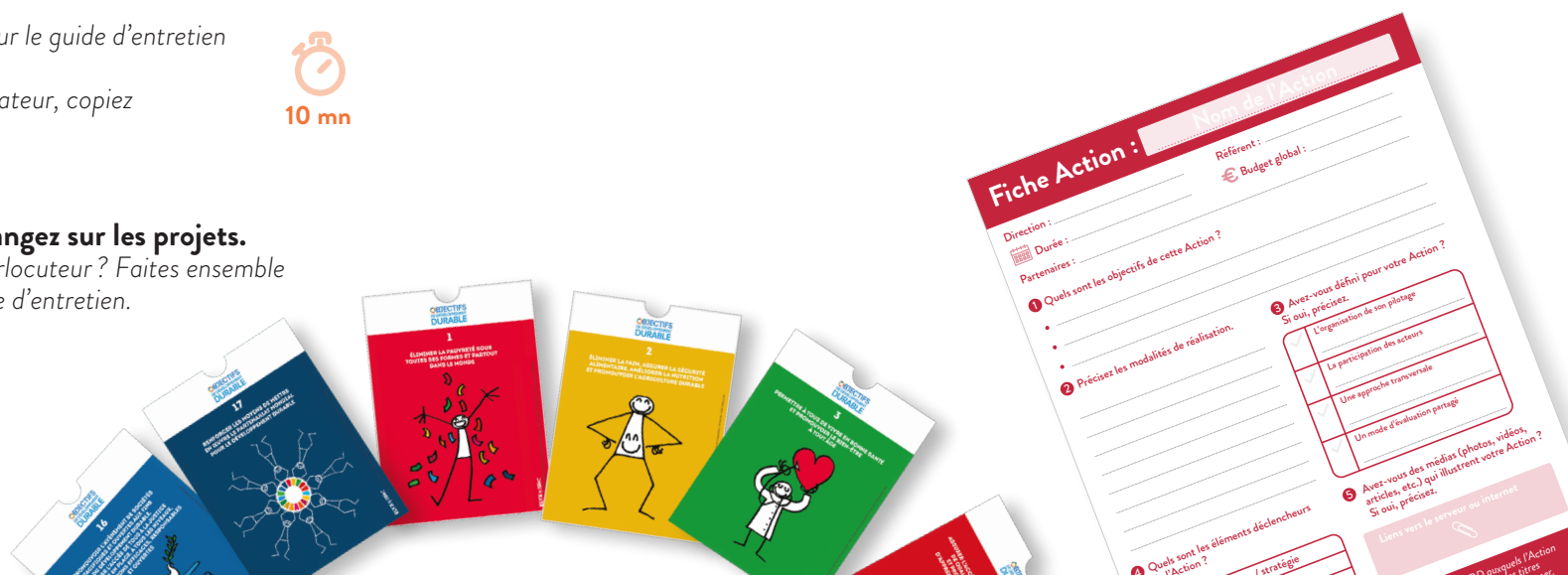
5 mn

### 5 Mettez de côté les ODD sans objet (ni positif, ni négatif, ni neutre).

Effet neutre : À ce stade de développement de l'Action, elle n'a aucun effet sur l'ODD, mais pourrait en avoir, positif ou négatif.

### 6 Entourez les ODD retenus sur la fiche Action.

Si vous devez traiter plusieurs Actions, remplissez la page de garde de toutes les fiches Action avant de passer à l'analyse pour chacune.



# Situer ses actions par rapport aux ODD, en atelier collaboratif

Temps total : 30 mn

- 1 Invitez les participants à former des binômes par affinité.**  
*Chaque binôme identifie une Action qu'il envisage de mettre en place. Vous pouvez aussi animer votre atelier en laissant chacun traiter une Action en individuel. L'exercice est plus enrichissant à plusieurs, de services différents.*



- 2 Distribuez une fiche Action par binôme.**  
*Demandez-leur de remplir la première page de la fiche. Ils peuvent s'aider des enveloppes qu'ils partagent avec les autres binômes de la table, sans les retourner.*



- 3 Lorsqu'ils ont rempli la première page de la fiche Action, nommez chaque ODD ; demandez aux participants de lever la main lorsque l'impact de l'Action sur laquelle ils ont travaillé touche l'ODD.**



Mettez en évidence collectivement :  
- les ODD impactés par des Actions de nature différente ou quantitativement très impactés ;  
- les ODD non impactés.

*Imprimez une fiche Action ou équipez les participants d'un ordinateur pour deux pour travailler sur une copie du "Fiche\_Action.ppt".*

*Vous pouvez proposer aux participants de travailler à partir d'exemples d'Actions qui ne sont pas les leurs.*

**Fiche Action :** Nom de l'Action : \_\_\_\_\_

Direction : \_\_\_\_\_

Durée : \_\_\_\_\_

Partenaires : \_\_\_\_\_

Réfèrent : \_\_\_\_\_

€ Budget global : \_\_\_\_\_

**1** Quels sont les objectifs de cette Action ?  
• \_\_\_\_\_  
• \_\_\_\_\_  
• \_\_\_\_\_

**2** Précisez les modalités de réalisation.  
\_\_\_\_\_

**3** Avez-vous défini pour votre Action ?  
Si oui, précisez.

<input type="checkbox"/>	L'organisation de son pilotage
<input type="checkbox"/>	La participation des acteurs
<input type="checkbox"/>	Une approche transversale
<input type="checkbox"/>	Un mode d'évaluation partagé

**4** Quels sont les éléments déclencheurs de l'Action ?

<input type="checkbox"/>	Mandat politique / stratégie
<input type="checkbox"/>	Obligation réglementaire
<input type="checkbox"/>	Démarche interne
<input type="checkbox"/>	Démarche locale
<input type="checkbox"/>	Contexte propre au territoire

**5** Avez-vous des médias (photos, vidéos, articles, etc.) qui illustrent votre Action ?  
Si oui, précisez.

Liens vers le serveur ou internet : \_\_\_\_\_

Entourez les ODD auxquels l'Action contribue. Aidez-vous des titres des enveloppes, sans les retourner.

1 2 3 4 5 6 7 8 9 10 11 12 13 14 15 16 17

OBJECTIFS DURABLES

# Caractériser les champs d'intervention

Temps total : 3mn / ODD

## Révélez les cibles pour mieux viser les ODD !

Chaque ODD est précisé par des mots-clefs issus des cibles. Ces mots-clefs, au dos de chaque enveloppe, correspondent à des champs d'intervention. Il est possible de contribuer à un ODD sans que l'Action ait un effet direct sur une des cibles retenues au niveau international. Vous pouvez créer le mot-clef qui correspond à votre Action, au verso de l'enveloppe ODD.

### Les acteurs :



Les services

### 1 À partir des enveloppes des ODD impactés, découvrez les mots-clefs au verso.

Sélectionnez le ou les mots-clefs de l'ODD qui correspond(ent) à l'effet de l'Action.

### 2 Dépliez la fiche Action.

Repérez le numéro de l'ODD dans la marge. Appréciez les mots-clefs sur lesquels l'Action a un effet - positif, négatif, neutre, sans objet. Complétez la fiche.

Effet neutre : À ce stade de développement de l'Action, elle n'a aucun effet sur l'ODD, mais pourrait en avoir, positif ou négatif.

### 3 À partir de ce travail d'identification, les participants repèrent des pistes d'amélioration en lien avec les ODD impactés.

- Renforcez les contributions positives et diminuez les effets négatifs.
- Interrogez-vous sur les ODD non impactés.

### 4 Vous avez besoin de préciser les champs d'intervention ciblés ?

Sortez les cartes cible de l'enveloppe ODD pour découvrir les libellés des cibles. À l'issue de l'échange, sélectionnez les cibles qui vous semblent les plus révélatrices de l'Action de la collectivité.

Reportez le nom de l'Action et ses porteurs au dos de la carte cible, puis rangez la carte dans l'enveloppe des Actions.





# Caractériser les champs d'intervention, en atelier collaboratif

Temps total : 40 mn

- 1 Les participants prennent une des enveloppes correspondantes aux ODD identifiés précédemment, et la retournent.**

Chaque ODD est précisé par des mots-clefs issus des cibles. Ces mots-clefs, au dos de chaque enveloppe, correspondent à des champs d'intervention. Il est possible de contribuer à un ODD sans que l'Action ait un effet direct sur une des cibles retenues au niveau international. Vous pouvez créer le mot-clef qui correspond à votre Action, au verso de l'enveloppe ODD.

- 2 À partir des enveloppes des ODD impactés, les participants découvrent les mots-clefs au verso.**

Ils sélectionnent le ou les mots-clefs de l'ODD qui correspondent à l'effet de l'Action.

- 3 Ils déplient la fiche Action et repèrent le numéro de l'ODD dans la marge.**

Ils apprécient les mots-clefs sur lesquels l'Action a un effet - positif, neutre, négatif, sans objet - et complètent la fiche.

Effet neutre : À ce stade de développement de l'Action, elle n'a aucun effet sur l'ODD, mais pourrait en avoir, positif ou négatif.

- 4 À partir de ce travail d'identification, les participants repèrent des pistes d'amélioration en lien avec les ODD impactés.**

- Renforcez les contributions positives et diminuez les effets négatifs.
- Interrogez-vous sur les ODD non impactés.



5 mn / ODD



5 mn / ODD



# Visualiser les impacts sur la rosace ODD

Temps total : 10 mn

La rosace ODD offre une synthèse visuelle et pédagogique. Elle permet de visualiser les pistes d'amélioration, de renforcer les contributions positives et de diminuer les effets négatifs.

Les acteurs :



Les services

## 1 Pour chaque fiche Action, par ODD :

- appréciez l'effet cumulé de l'ensemble des impacts ;
- hachurez les cases correspondantes à la tendance identifiée ;
- cochez les ODD où les pistes d'amélioration ont été identifiées.

## 2 La fiche complétée constitue un outil :

- pour le porteur de projet afin de faire évoluer l'Action vers plus de durabilité : examinez les relations entre ODD pour proposer des démarches transversales d'amélioration ;
- pour le responsable RDD afin de collecter les informations du rapport.





# Visualiser les impacts sur la rosace ODD, en atelier collaboratif

Temps total : 60 mn

- 1** Pour chaque fiche Action, par ODD, le binôme :
- apprécie l'effet cumulé de l'ensemble des impacts et partage ses appréciations ;
  - hachure les cases correspondantes à la tendance identifiée ;
  - coche les ODD où les pistes d'amélioration ont été identifiées.

- 2** Un partage est proposé à l'ensemble des participants sur les apports de la rosace en tant qu'outil pour piloter l'Action et la faire évoluer vers plus de durabilité.
- Examinez les relations entre ODD pour proposer des démarches transversales d'amélioration.



30 mn



30 mn



# 3

**Synthétiser  
et préparer le débat**

- **L'Action au regard des ODD et des 5 finalités du DD**
- **Donner à voir la contribution des Actions de la collectivité**
- **Communiquer**

# L'Action au regard des ODD et des 5 finalités du DD

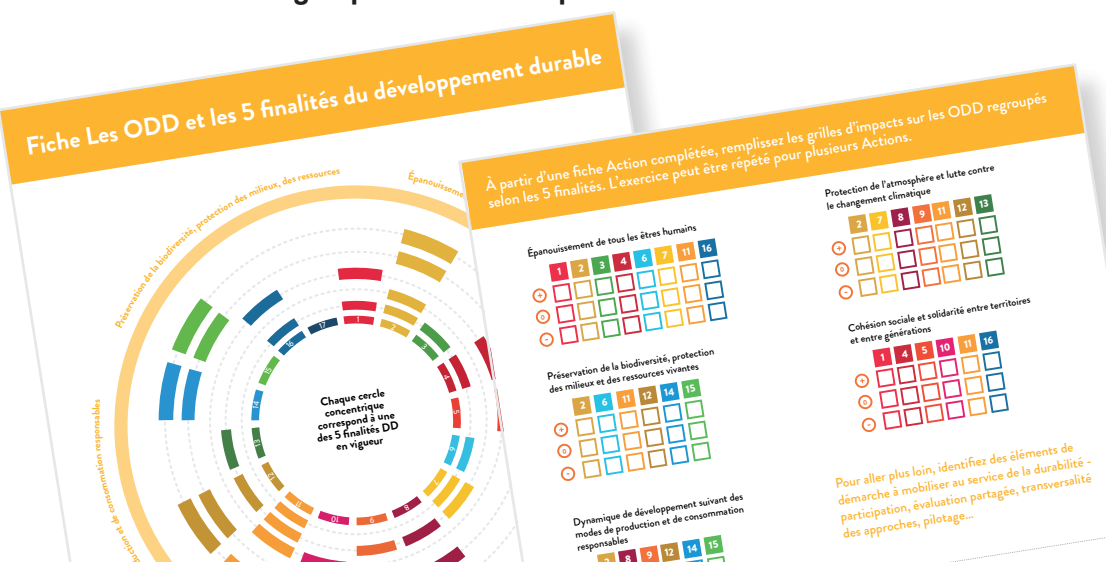
Temps total : 15 mn

Le décret du 17 juin 2011 précise le contenu du RDD qui doit comporter le bilan des Actions au regard des 5 finalités du développement durable :

- Lutter contre le changement climatique et protéger l'atmosphère
- Préserver la biodiversité et protéger les milieux et les ressources
- Permettre l'épanouissement de tous les êtres humains
- Assurer la cohésion sociale et la solidarité entre territoires et entre générations
- Fonder les dynamiques de développement suivant des modes de production et de consommation responsables

Utilisez le tableau des correspondances pour relier vos actions aux 5 finalités.

1 À partir des fiches Action, complétez les grilles d'impacts sur les ODD regroupés selon les cinq finalités.



# L'Action au regard des ODD et des 5 finalités du DD, en atelier collaboratif

Temps total : 20 mn + 10 mn par fiche

Faites le lien entre les ODD et les 5 finalités pour présenter le RDD.

**1** Prenez la fiche "Les ODD et les 5 finalités du DD".  
L'ensemble des participants sont invités à faire émerger les 5 finalités du DD, à partir des ODD.



10 mn

**2** À partir d'une fiche Action complétée, les porteurs de projets remplissent les grilles d'impacts sur les ODD regroupés selon les 5 finalités.  
L'exercice peut être répété pour plusieurs Actions.



10 mn /fiche

**3** Pour aller plus loin, discutez des éléments de démarche à mobiliser.  
Participation, évaluation partagée, transversalité des approches, pilotage..., au service de la durabilité.



10 mn



# Donner à voir la contribution des Actions de la collectivité

Temps total : 10 mn

Éveillez la curiosité des élus, des directeurs et des agents et valorisez le travail collectif d'élaboration du RDD.



## Composez une fresque pour valoriser la diversité des Actions.

Affichez les fiches Action dans un lieu de passage tel que la cafétéria, afin que tous puissent mieux connaître les Actions de la collectivité au regard des 17 ODD.

Les acteurs :



Les services



Le responsable RDD

- 1 Affichez les fiches au format A3 (pages 1 et 4).
- 2 Laissez des Post-it à portée de la fresque pour impliquer les curieux à réagir sur le projet.
- 3 Mettez à jour un calendrier du RDD et proposez des rendez-vous aux porteurs de projet.  
Incitez les personnes intéressées à se retrouver pour échanger autour des Actions.
- 4 Les responsables de projet peuvent communiquer leurs coordonnées sur les affiches pour recueillir des réactions et discuter des améliorations.

contact : 0687

Vous avez envie de mettre en avant la contribution de la collectivité aux ODD et d'engager le débat sur la prise en compte du développement durable dans ses politiques.

## Faites un reportage vidéo pour donner de la visibilité.

Affichez les fiches Action dans un lieu de passage tel que la cafétéria, afin que tous puissent mieux connaître les Actions de la collectivité au regard des 17 ODD.

### Les acteurs :



Les services



Les acteurs  
du territoire



Les élus

- 1 **Repérez des Actions phares :**
  - des réalisations sur le territoire ;
  - qui témoignent de la diversité de l'engagement de la collectivité en matière de développement durable.
- 2 **Identifiez les élus et porteurs de projets à mobiliser pour chaque Action.**
- 3 **Découvrez la fiche "Vidéo reportage".**  
Pour réaliser un film par Action phare, la fiche Action peut vous servir de fil conducteur.

- 4 **Aidez-vous du "Zoom vidéo" pour préparer le tournage.**

- 5 **Réalisez un clip par Action. Vous pouvez monter un reportage à partir des différentes vidéos, c'est un bon support de communication du RDD.**

