

13 – Contribuer sur Les ODD & nous

Les ODD et nous, qu'est ce que c'est ?

C'est une plateforme de géolocalisation de projets contribuant aux Objectifs de Développement Durable et permettant également la mise en réseau de leurs porteurs engagés pour les ODD.

Elle est gérée par les associations 4D et WECF.

4D contribue depuis 25 ans à la construction d'un savoir et d'une expertise sur le DD.

WECF œuvre depuis 10 à la construction d'un monde juste, sain et durable avec les femmes.



Pourquoi y contribuer ?

En présentant une (ou plusieurs !) de vos actions contribuant aux ODD sur la plateforme Les ODD et nous, vous contribuez à la constitution d'une communauté d'acteurs engagés pour le développement durable. D'autres personnes intéressées par ce que vous avez fait pourront s'en inspirer pour déployer de nouvelles actions sur leur territoire, en France ou même à travers le monde !

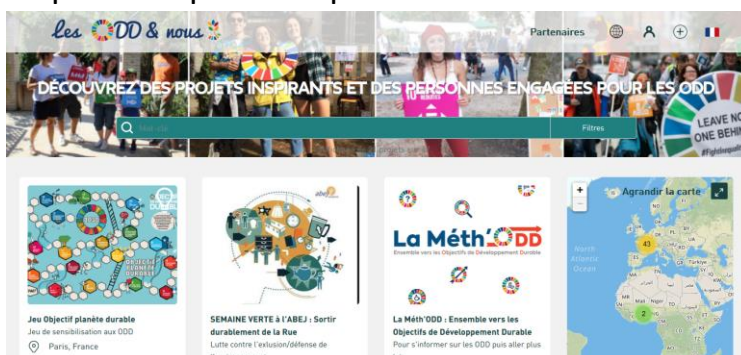
Vous pourrez également échanger avec les autres porteurs de projets sur vos expériences.

Enfin, votre action bénéficiera d'une double visibilité puisque les actions déposées sur les ODD et nous seront mises en valeur dans les actualités de la plateforme methodd.fr !

Comment faire pour contribuer ?

C'est très simple ! Il suffit de vous rendre sur le site lesoddetnous.asso4d.org

Dans un premier temps, vous vous inscrivez en suivant le petit picto personnage en haut à gauche. Une fois votre profil créé, vous pouvez alors déposer un projet, voire créer une offre ou un besoin en lien avec les ODD. Il sera ensuite rapidement intégré à la plateforme et son moteur de recherche, permettant une géolocalisation des projets ainsi qu'un tri par ODD par exemple.



Via un transfert d'informations par flux RSS, votre projet sera bientôt diffusé dans les actualités de la plateforme de la Méth'ODD également !