




LA BOÎTE À OUTILS SEDD 2026

**Futur(e) ou actuel(le)
porteur de projet ?
Ce guide est pour
vous !**



Document produit par le Commissariat Général au Développement Durable



ESDW 11

**SEMAINE EUROPÉENNE
DU DÉVELOPPEMENT DURABLE**

2026



**18 SEPTEMBRE
08 OCTOBRE**

QUE CONTIENT CE GUIDE ?



Je découvre la SEDD

Les informations générales

→ p3

Le thème: l'Alimentation
Durable

→ p4

Des exemples de projets

→ p5-6

J'organise mon projet

Des conseils pas à pas

→ p7

Des astuces et ressources
pour chaque acteur

→ p8-13

Pensez partenariats !

→ p14

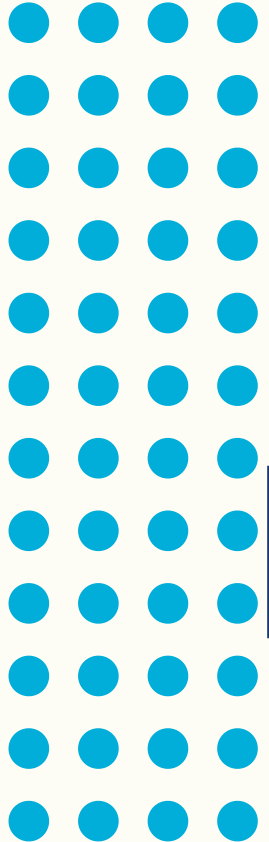
Vous n'êtes pas seul(e)s

Un tutoriel pas à pas pour
inscrire son projet





→ p15-17

Foire Aux Questions

→ p18-19



LA SEDD, QU'EST CE QUE C'EST ?

-  **Un évènement annuel du 18 septembre au 8 octobre**
-  **Promeut la sensibilisation et l'action en faveur du développement durable**
-  **Valorise les projets concrets, locaux et variés qui contribuent à la réussite des 17 ODD**
-  **Partage les bonnes pratiques**

LE THEME DE CETTE ANNEE: L'ALIMENTATION DURABLE



Au croisement de plusieurs urgences:

Sociales



Garantir un accès équitable à une alimentation saine et de qualité

Environnementales



Réduire l'empreinte carbone, préserver la biodiversité et les ressources naturelles

Sanitaires



Promouvoir une alimentation équilibrée, peu transformée, peu contaminée et bénéfique pour la santé

Economiques



Assurer une juste rémunération des producteurs et soutenir les filières locales

DES EXEMPLES D' ACTIONS POUR ÊTRE DANS LE THEME



Menu durable à la cantine

Circuit court

Atelier de cuisine végétarien

Collecte alimentaire



Food truck solidaire

Projets Alimentaires Territoriaux (PAT)

Semaine "anti-gaspi" alimentaire

Marché de producteurs locaux

Sensibilisation à l'agroécologie



D'AUTRES ACTIONS POUR PROMOUVOIR LES ODD



Conférences

Création artistiques

Balades apprenantes

Ateliers d'upcycling

Fresque du climat

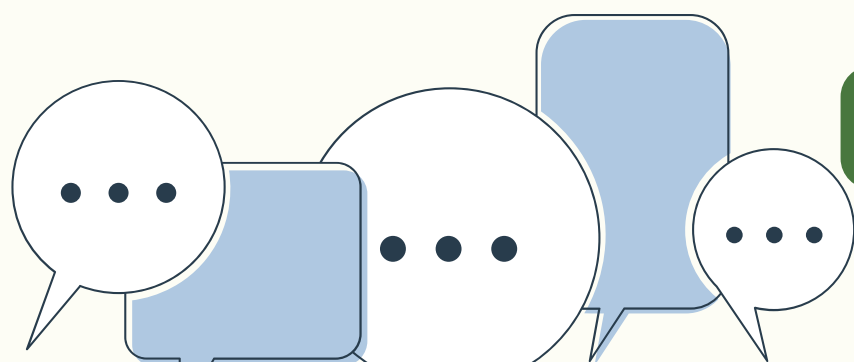
Repair café

Ciné-débat

Spectacles

Visites thématiques

Exposition



ORGANISER UN PROJET POUR LA SEDD



1.

Définir les grandes lignes de votre projet

Identifier une thématique en lien avec les ODD

Choisir un type d'action

Préciser les objectifs de votre action

Déterminer le public ciblé

2.

Constituer votre équipe et mobiliser

Définir qui portera le projet: seul, en équipe, au sein d'un collectif...

Répartir les rôles: logistique, animation, communication...

Identifier d'éventuels partenaires ou soutiens locaux

3.

Préparer l'organisation pratique

Réserver un lieu ou obtenir les autorisation nécessaires

Anticiper les besoins logistiques

Evaluer les ressources disponibles



ASTUCES ET RESSOURCES SUR L'ALIMENTATION DURABLE



Pour s'informer et se former

[Catalogue de formations pour des ateliers et des "escape game"](#)

L'Eco Naissance

Pour passer directement à l'action

[Quizz et jeux sur l'alimentation durable](#)

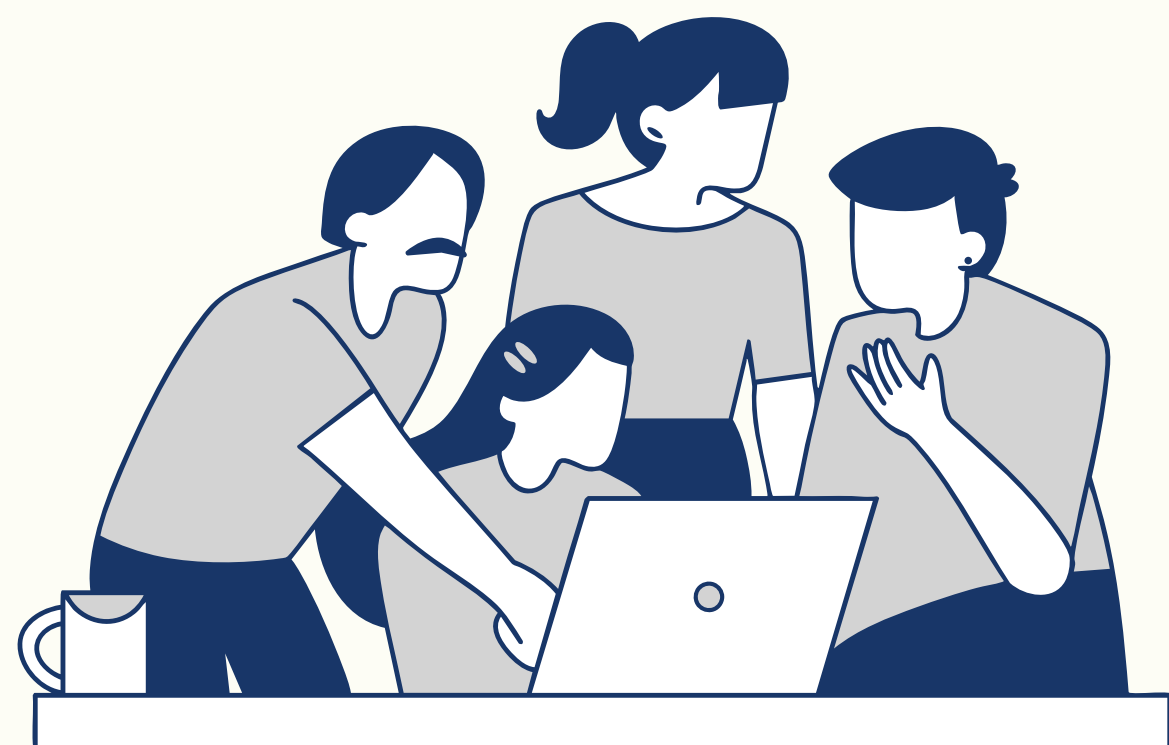
ADEME

Pour trouver de l'inspiration

[Exemples d'ateliers sur l'alimentation durable](#)

ADEME

ASTUCES ET RESSOURCES POUR LES ENTREPRISES



Pour s'informer et se former

Pour passer directement à l'action

Pour trouver de l'inspiration

[Guide de mise en oeuvre des ODD en entreprise](#)

B&L Evolution - Global Compact France

[Catalogue de ressources à destination des entreprises](#)

ADEME

[Centre de ressources sur l'adaptation pour les entreprises](#)

ADEME

[Des idées pour animer la SEDD en entreprise](#)

Civitime

[Exemples de bonnes pratiques en entreprise](#)

Pacte Mondial Réseau France

[30 témoignages d'entreprise engagées pour l'adaptation](#)

ADEME

[Retour d'expérience d'entreprises sur l'adaptation](#)

ASTUCES ET RESSOURCES POUR LE SCOLAIRE ET LE PERISCOLAIRE



Pour s'informer et se former

[Ressources pour animer des cours sur le DD pour tous niveaux](#)

ADEME

[Ressources proposées par les établissements publics](#)

CGDD

[Ressources pour éduquer à la transition écologique et sociale](#)

Canopé

Pour passer directement à l'action

[Guides pour réaliser un reportage de solutions](#)

Teragir

Pour trouver de l'inspiration

[Bibliothèque de ressources pour l'éducation au CC](#)

Office for Climate Education

[Idées d'actions pour les centres de vacances et de loisirs](#)

CEMA Pays de Loire

ASTUCES ET RESSOURCES POUR LES ETUDIANTS



Pour s'informer et se former

[Ressources pour structurer son engagement](#)

RESES

Pour passer directement à l'action

[Guide pour mettre en place des actions éco-responsables](#)

Fage

Pour trouver de l'inspiration

[Exemples des Semaines Etudiantes de l'Ecologie et de la Solidarité](#)

SEES



ASTUCES ET RESSOURCES POUR LES ASSOCIATIONS



**Pour s'informer et se
former**

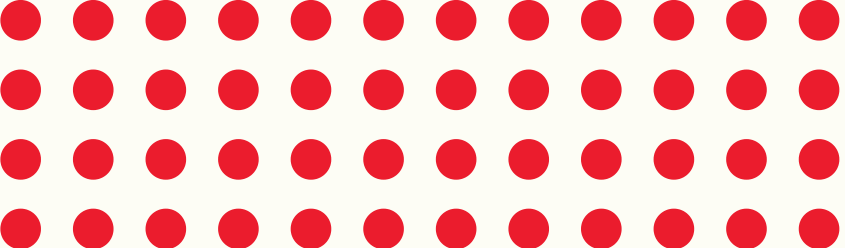
[Guide pour une démarche durable
pour les associations](#)

Comité 21

**Pour passer directement à
l'action**

[Conseils pour concevoir des
événements écoresponsables](#)

SFE



ASTUCES ET RESSOURCES POUR LES COLLECTIVITES TERRITORIALES



Pour s'informer et se former

[Catalogue de ressources à destination des collectivités](#)

ADEME

[Guide pour organiser un évènement écoresponsable](#)

ADEME

Pour passer directement à l'action

[Solutions de rafraichissement en zone urbaine](#)

Plus fraîche ma ville

Pour trouver de l'inspiration

[Exemples d'actions à mettre en place au sein d'une collectivité](#)

VVSG



ASTUCES ET RESSOURCES POUR LES ETABLISSEMENTS DE SANTE



Pour s'informer et se former

[Boîte à outils pour les établissements de santé](#)

CAP

Pour passer directement à l'action

[Guide de la planification écologique en santé](#)

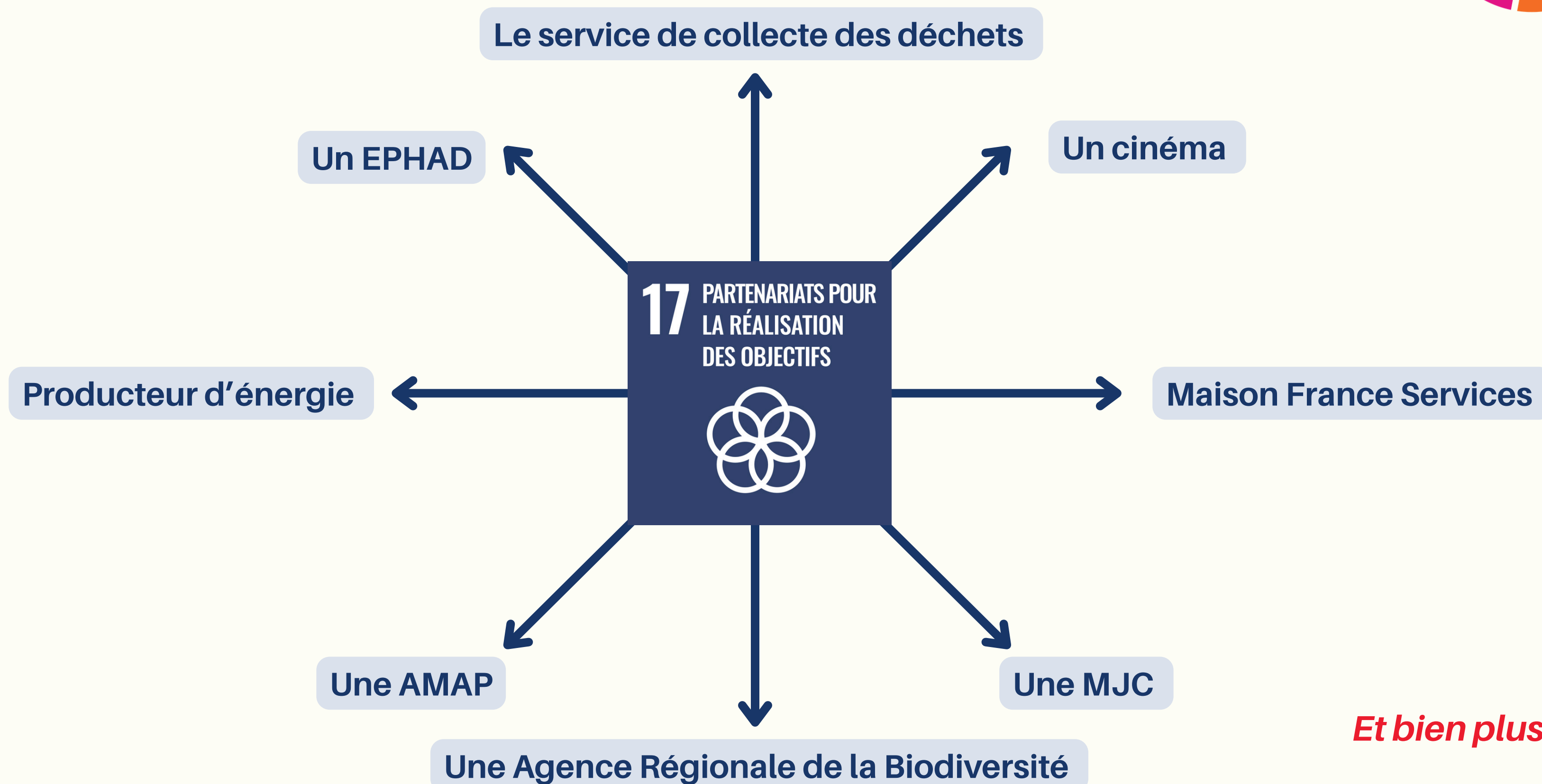
Santé.gouv

Pour trouver de l'inspiration

[Exemples de bonnes pratiques organisationnelles](#)

ANAP

PENSEZ PARTENARIATS !



Et bien plus...

INSCRIRE SON PROJET SUR LA PLATEFORME DE LA SEDD



Enregistrez-vous ici !

Un outil de communication

Les initiatives des porteurs de projet peuvent être mises en avant simplement

Un outil d'information

La carte interactive permet de rechercher les événements à proximité

Un outil d'information

Plus il y a des projets, plus la SEDD est mise en avant

INSCRIRE SON PROJET SUR LA PLATEFORME DE LA SEDD



Indiquer le titre de votre évènement

Activity title *
Titre de l'évènement

Indiquer la date et l'heure de la fin et du début de votre évènement

Start date * Start time* End date * End time*
Date de début Heure de début Date de fin Heure de fin

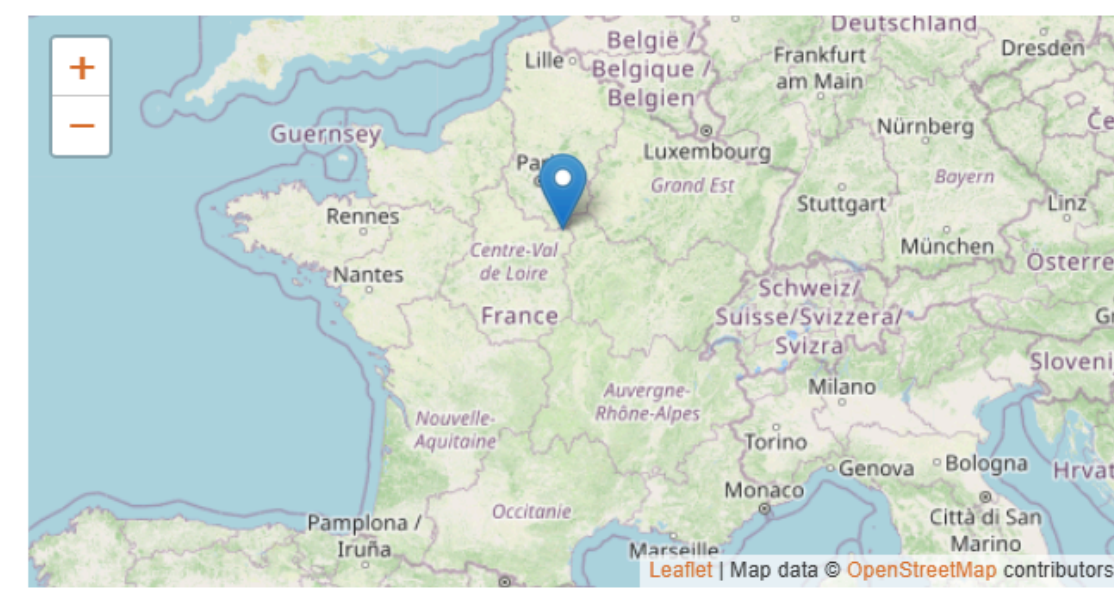
Country *
Pays

Zip City*
Code postal Ville

Address*
Adresse

Location*
Nom du lieu

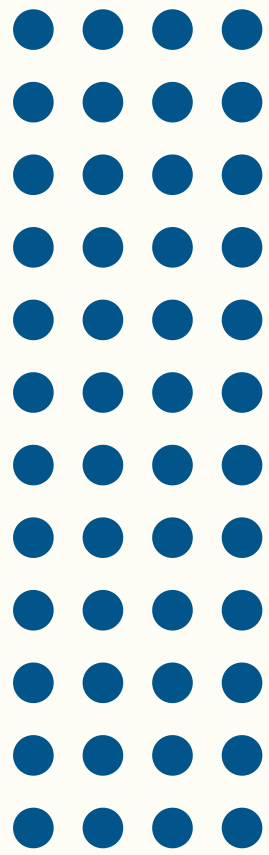
Excerpt *
Résumé



The position of the pin will be calculated by your given address information. In case of incorrect placement you are able to move the pin to its exact location.

Indiquez le pays, le code postal la ville, l'adresse et le nom du lieu dans lequel votre évènement se déroulera

Ecrivez un court résumé accrocheur de votre évènement



INSCRIRE SON PROJET SUR LA PLATEFORME DE LA SEDD



Écrivez une description plus détaillée de votre événement avec le déroulé précis et les objectifs attendus

Joindre si possible une photo, des informations complémentaires ou le site internet de la structure qui organise

Indiquez le nom de l'organisateur, la personne à contacter et son adresse mail

Renseignez le type d'évènement que vous proposez, votre type de structure, le type de public ciblé, les ODD concernés et le nombre de personnes attendues

Description in english*
Description en anglais
Select text with a double click to change fonts or add links

Description in national language
Description en français
Select text with a double click to change fonts or add links

Organiser name *
Nom de l'organisateur

Contact person *
Nom de la personne référente

Email *
Email de la personne référente

Photo / Logo (JPG, GIF, PNG only, max. 3MB)
Choisir un fichier Aucun fichier sélectionné

Information Material (PDF only, max. 5MB)
Choisir un fichier Aucun fichier sélectionné

Website
https://esdw.eu

Category (Max. 2) *
Type(s) d'évènement(s)

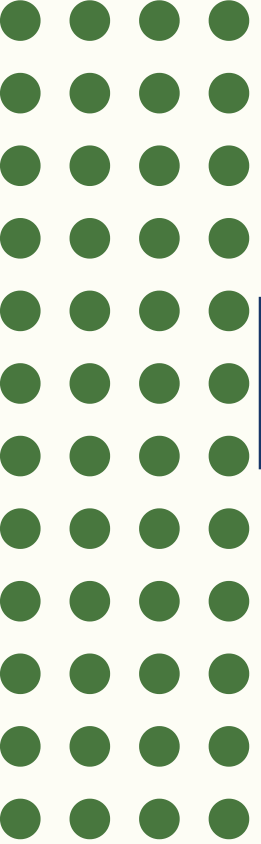
Organiser (Max. 2) *
Type(s) de structure(s) organisatrice(s)

Audience *
Public ciblé

Theme *
ODD concerné

Expected attendance of events (best guess) *
Nombre de personnes attendues

VALIDATE AND PREVIEW



FOIRE AUX QUESTIONS



Puis-je organiser une action même avec peu de moyens ?

Absolument ! L'impact d'une action ne dépend pas de son budget mais de sa **pertinence**, de son **originalité** et de votre capacité à **engager les participants**. Pour cela, la boîte à outils regorge d'idées simples et efficaces.

Peut-on organiser une action en ligne ?

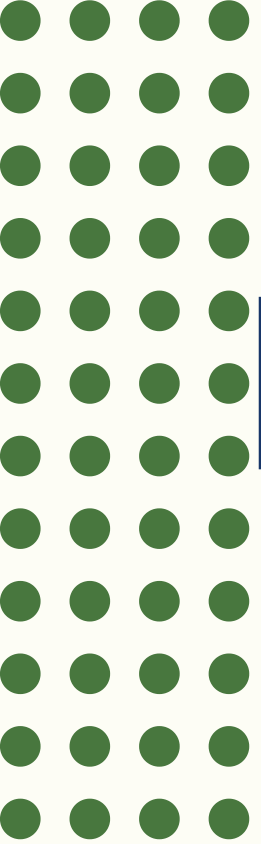
Bien sûr ! Webinaires, vidéos, défis numériques... Les **formats digitaux** sont parfaitement adaptés à la SEDD et permettent de toucher un **public large**.

Puis-je m'appuyer sur des projets existants ?

Tout à fait ! Reprendre un projet éprouvé ou **collaborer** avec une structure déjà active peut être un excellent point de départ. La SEDD peut aussi être l'opportunité pour vous **d'ouvrir vos portes** pour présenter une démarche déjà engagée à d'autres acteurs de votre territoire.

Mon action doit-elle durer pendant toute la durée de la SEDD ?

Non, votre action peut durer **une heure, une journée** ou même incarner le lancement d'**une démarche de long terme** ! L'essentiel est qu'elle soit porteuse de sens.



FOIRE AUX QUESTIONS



Mon action doit-elle être ouverte au public ?

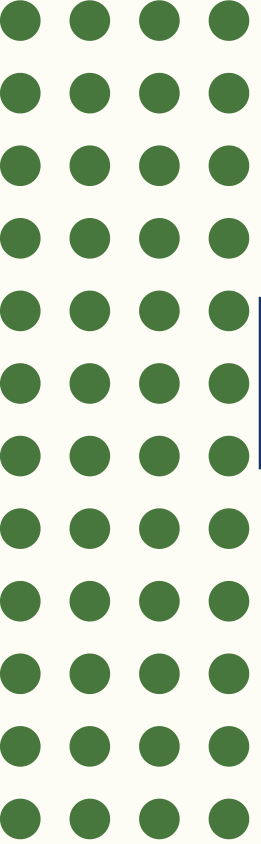
Pas forcément. **Certaines actions peuvent être internes** (dans une entreprise ou un établissement scolaire, par exemple), tant qu'elles participent à la sensibilisation et à la mise en mouvement.

Existe-t-il des financements pour soutenir mon action ?

Il n'y a **pas de financement direct lié à la SEDD**, mais certaines collectivités territoriales, appels à projets ou structures partenaires peuvent proposer un appui. Pensez à vous **renseigner localement**.

Le thème annuel est-il obligatoire pour participer à la SEDD ?

Non, il n'est pas obligatoire, mais s'y associer peut permettre de profiter d'une dynamique collective et d'une **meilleure visibilité**. De manière générale, la SEDD reste avant tout un cadre ouvert dédié à la **coopération multi-acteurs** et à la promotion d'une **transition juste**, en s'appuyant sur le référentiel commun des Objectifs de Développement Durable. Toute initiative alignée avec ces principes y a pleinement sa place !



FOIRE AUX QUESTIONS



Comment se procure-t-on le kit de communication ?

Le kit de communication est **disponible en téléchargement sur le site de l'Agenda 2030**. Vous pourrez y retrouver le logo européen de la SEDD, le logo français aux couleurs du thème *Alimentation Durable*, et la roue des ODD. Différents formats seront disponibles, en fonction de vos besoins de communication

Jusqu'à quand peut-on inscrire nos projets sur la plateforme de dépôt européenne ?

Vous avez le temps ! Vous pouvez inscrire votre projet **jusqu'au 8 octobre**, date de fin de la SEDD. Les modalités d'inscription sont à retrouver dans le **tuto, pas à pas**, mis à votre disposition quelques pages plus tôt

Peut-on collaborer avec des associations dans le cadre de notre projet ?

Absolument ! Nous vous encourageons à **faire des partenariats avec les acteurs de vos territoires**: associations, écoles, ONG, collectifs engagés, artistes, bibliothèques et bien d'autres, afin de toucher un public plus grand et de **mettre en commun vos ressources et vos savoir-faire**.