

Nous voulons mieux connaître et évaluer notre contribution aux ODD



Principaux objectifs ?

- Réaliser une analyse transversale rapide de nos axes d'intervention contribuant au développement durable
- Commencer à qualifier leurs niveaux de contribution aux ODD
- Réfléchir à des indicateurs pour évaluer au cours du temps nos contributions aux ODD voire se fixer de nouveaux objectifs

• Avec qui et pour qui ?

Dans votre service, votre organisme, avec vos élèves (à partir du collège), vos partenaires extérieurs...

• Durée du temps d'échange en groupe ?

Environ 2h-2h30 (modulable selon le nombre d'axes étudiés), possibilité de scinder en deux à trois temps

• Parcours Méth'ODD à réaliser au préalable ?

Aucun !

• Visuel de restitution obtenu ?

La roue des ODD avec les noms des axes contribuant à chacun des ODD

Une fiche indicateurs permettant pour les ODD sélectionnés d'indiquer les constats et voies de progrès, les objectifs éventuellement fixés

A faire avant votre temps d'échange sur les ODD

- Identifier les personnes que vous souhaitez impliquer dans la démarche : parce qu'elles sont impliquées dans des actions contribuant au développement durable, des approches transversales en général, parce qu'elles sont intéressées par ces sujet ou encore tout simplement parce qu'il vous semble important de leur permettre de voir qu'elles contribuent déjà leur façon aux ODD ! Dans l'idéal de 3-4 personnes à une quinzaine.
- Réunir des documents ressources : tous documents présentant les ambitions de la structure en matière de développement durable (Agenda 21, un plan d'actions contribuant au développement durable, une stratégie RSE pour une entreprise, un plan d'actions, PCAET, rapports et bilans...)
- Trouver une date et un lieu de rencontre qui conviennent à tout le monde : n'hésitez pas à changer du quotidien, la Méth'ODD peut aussi s'utiliser sans ordinateur... alors pourquoi pas dans un parc ou jardin s'il fait beau !
- Préparer rapidement l'animation de votre rencontre : prendre connaissance de la proposition de déroulement de ce parcours puis choisir (ou créer!) les modes d'animation qui vous conviennent le mieux, imprimer les documents et rassembler le matériel nécessaires... Vous pouvez aussi imprimer le [mémento des ODD \(16\)](#) pour le distribuer aux participants et décorer la salle avec les [Posters des ODD illustrés \(17\)](#) par exemple.
- Echanger avec vos collègues pour avoir une vision globale des contributions au développement durable de votre service ou structure en vous appuyant sur la fiche [Mieux connaître nos contributions au DD \(5\)](#).

Votre récap' pour animer l'atelier

Vous pouvez noter ici toutes vos idées, points à ne pas oublier, matériels à prévoir... afin de vous aider à préparer votre atelier puis à l'animer



A faire avant votre temps d'échange sur les ODD

Outils nécessaires :

- 16. Mémento des ODD – Un exemplaire par participant
- 17. Posters des ODD illustrés
- 5. Mieux connaître nos contributions au DD

Etape 1 : Identifier nos principaux axes d'intervention sur le DD ou axes transversaux

Outil nécessaire :

- 4. Nos principaux axes d'intervention sur le DD ou axes transversaux

Etape 2 : Prendre connaissance ensemble des 17 ODD

Outils nécessaires :

- 1. Fiches ODD
- 5. Film de présentation des ODD
- Et/ou
- 18. Plaquette de présentation des ODD
- 3. Les ODD pour nous

Etape 3 : Analyser finement les contributions de nos axes d'intervention aux ODD

Outils nécessaires :

- 6. Grille des contributions aux ODD
- 16. Mémo des ODD

Etape 4 : Visualiser votre contribution globale aux ODD

Outil nécessaire :

- 7. Roue des ODD

Etape 5 : Suivre et auto-évaluer nos contributions aux ODD

Outils nécessaires :

- 9 – Fiche de suivi de notre contribution
- 8 – Livret des indicateurs

N'oubliez pas également de partager et valoriser vos actions qui contribuent aux ODD en en témoignant sur la plateforme Les ODD & nous !

Si vous avez déjà réalisé avec ce groupe le parcours « Nous voulons nous informer sur les ODD » ou « Nous voulons situer rapidement notre contribution aux ODD », vous pouvez passer directement à l'étape 3.

Etape 1 : Identifier nos principaux axes d'intervention sur le DD ou axes transversaux

Après avoir accueilli vos participants et expliqué pourquoi vous les avez invité aujourd'hui, vous compléter ensemble la **fiche Nos principaux axes d'intervention sur le DD ou axes transversaux** en vous appuyant sur les documents stratégiques ou cadres de votre structure comme par exemple un Agenda 21, un plan d'actions contribuant au développement durable, une stratégie RSE pour une entreprise, un plan d'actions... N'hésitez pas à compléter avec d'autres axes importants pour vos participants, afin que chacun se sente concerné par la suite de la démarche.

Outil nécessaire :

4. Nos principaux axes d'intervention sur le DD ou axes transversaux



Etape 2 : Prendre connaissance ensemble des 17 ODD

Vous présentez rapidement les ODD et l'Agenda 2030 en diffusant le **Film de présentation des ODD** ou en vous basant sur la **Plaquette de présentation des ODD**.

Pour amener les participants à mieux connaître chacun des 17 ODD et l'Agenda 2030, vous répartissez les **Fiches ODD** entre les participants. Chacun lit individuellement en détail le recto et le verso de la (ou des) **Fiches ODD** qui lui est attribuée.

Chacun restitue ensuite au groupe de ce qu'il en retire en 1 min environ :

-> il lit la phrase de synthèse de l'ODD

-> il précise ce qui lui parle particulièrement dans cet ODD et ses cibles, par rapport à ses missions, son rôle dans son organisme, sa sensibilité personnelle...

Vous pouvez ensuite compléter la fiche **Les ODD pour nous** de façon collective. Bien sûr, il est possible d'indiquer plusieurs ODD par rubrique si vous le souhaitez !

Outils nécessaires :

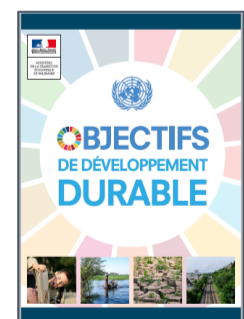
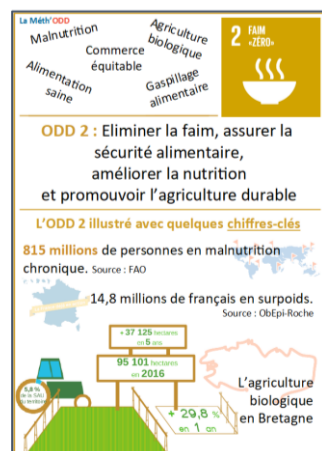
1. Fiches ODD recto

5. Film de présentation des ODD

Et/ou

18. Plaquette de présentation des ODD

3. Les ODD pour nous



Pour aller plus loin :

- Regarder le verso des fiches ODD
- Visiter le site dédié aux ODD de l'ONU et le site agenda-2030.fr



Etape 3 : Analyser finement les contributions de nos axes d'intervention aux ODD

Après avoir reporté les axes identifiés à l'étape 1 dans la première colonne de la **Grille des contributions aux ODD**, vous invitez les participants à réfléchir aux contributions potentielles de ces axes aux ODD, au regard de ce que vous avez pu apprendre ensemble sur les ODD précédemment. N'hésitez pas également à vous appuyer sur le **Mémo des ODD** si besoin.

Vous distinguerez les ODD « cœurs de cibles », auxquels l'axe contribue de façon directe, des ODD auxquels l'axe contribue indirectement, de façon non consciente ou en tout cas non voulue initialement. Il est également possible d'identifier les ODD pour lesquels les axes peuvent avoir un impact négatif.

Pour distinguer ces trois types de contribution, vous pouvez par exemple utiliser un code couleur, un logo ou un acronyme à reprendre dans la **Grille des contributions aux ODD**.

Après un premier temps de réflexion, vous pouvez inviter les participants à avoir une seconde lecture en leur proposant d'aller plus loin par exemple en réalisant une lecture verticale de la **Grille des contributions aux ODD** (pour chaque ODD, rechercher les axes qui peuvent y contribuer).

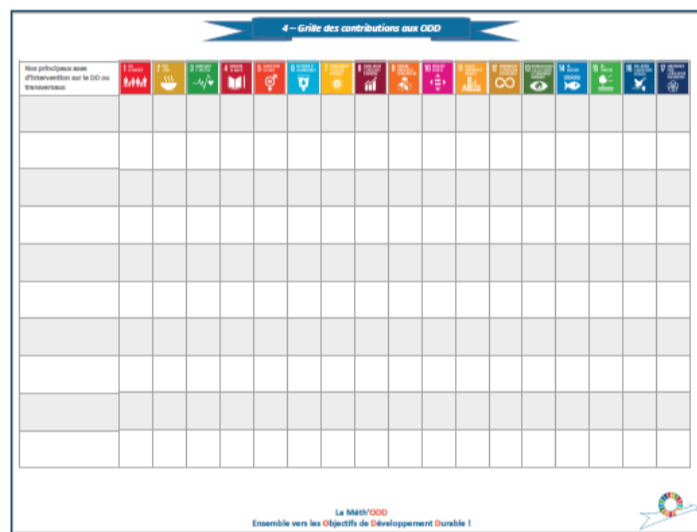
Vous pouvez également vous appuyer sur vos éventuels bilans, tableaux de bords, rapports de suivi internes susceptibles d'éclairer vos échanges (par ex. rapport DD d'une collectivité).

Il est possible de faire ce travail tous ensemble pour tous les axes, ou de répartir les axes en plusieurs groupes de 3 personnes minimum dans l'idéal.

Outils nécessaires :

6. Grille des contributions aux ODD

16. Mémo des ODD



Etape 4 : Visualiser votre contribution globale aux ODD

Pour chaque axe, vous invitez les participants à indiquer sur la **Roue des ODD** les différents ODD auxquels l'axe contribue, soit en écrivant directement sur la roue le nom de l'axe à chaque ODD concerné, soit en collant un post-it portant le nom de cet axe à côté de chaque ODD concerné. Vous utiliserez un code couleur qui permettra de distinguer les contributions directes, indirectes voire négatives de vos axes aux ODD.

Vous pouvez ensuite échanger ensemble en repérant les ODD avec le plus et le moins de contribution, discuter cette répartition au regard des priorités ou stratégies de vos services et organismes et des ODD identifiés précédemment dans la fiche ODD pour nous ...

La **Roue des ODD** complétée constitue votre premier visuel de restitution du parcours.

Outil nécessaire : 1. Roue des ODD



Etape 5 : Suivre et auto-évaluer nos contributions aux ODD

Dans cette étape, vous allez réaliser des **Fiches de suivi** de notre contribution pour les ODD identifiés comme incontournables pour vous dans **Les ODD pour nous**. Vous invitez dans un premier temps les participants à identifier plus précisément les cibles (verso des Fiches ODD) qu'il vous semblent essentielles de viser dans le cadre de vos missions. Après avoir pris connaissance des indicateurs associés à cet ODD dans le document **Indicateurs & ODD**, vous identifiez ou créez un indicateur de suivi de cet ODD en lien également avec les données auxquelles vous avez accès (ce travail peut être réalisé après la réunion si un recueil d'informations préalable est nécessaire). Vous pouvez enfin vous fixer des objectifs pour les années à venir.

Les **fiches de suivi de notre contribution** complétées constituent le deuxième visuel de restitution du parcours. Vous pourrez par exemple valoriser vos différents visuels de restitution si vous devez faire un retour sur ce temps d'échange. Ils pourront également vous servir comme point de départ par la suite si vous souhaitez vous engager avec les participants dans un nouveau parcours de la Méth'ODD ou encore échanger avec un nouveau partenaire avec qui vous souhaiteriez travailler sur les ODD. Les fiches de suivi vous permettront également de garder une trace au cours du temps de l'évolution de vos contributions aux ODD.

Il ne vous reste plus qu'à remercier vos participants et à les encourager à parler des ODD autour d'eux !

Outils nécessaires :

9. Fiche de suivi de notre contribution

8. Livret des indicateurs



9 – Suivi de notre contribution aux ODD

L'ODD concerné

N° et intitulé

Indicateur choisi

Bilan actuel et perspectives

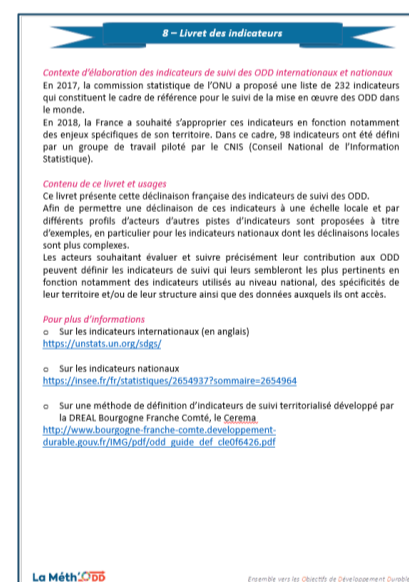
Où en sommes nous aujourd'hui par rapport à cet indicateur ?

Si nous ne faisons rien, où en serions-nous en 2030 ?

Notre objectif de progression (palier, valeur, taux ? À quelle échéance ?)

Année				
Valeur				

La Méth'ODD
Ensemble vers les Objectifs de Développement Durable



8 – Livret des indicateurs

Contexte d'élaboration des indicateurs de suivi des ODD internationaux et nationaux

En 2017, la commission statistique de l'ONU a proposé une liste de 232 indicateurs qui constituent le cadre de référence pour le suivi de la mise en œuvre des ODD dans le monde.

En 2018, la France a souhaité s'approprier ces indicateurs en fonction notamment des enjeux spécifiques de son territoire. Dans ce cadre, 98 indicateurs ont été définis par un groupe de travail piloté par le CNIS (Conseil National de l'Information Statistique).

Contenu de ce livret et usages

Ce livret présente cette déclinaison française des indicateurs de suivi des ODD. Afin de permettre une déclinaison de ces indicateurs à une échelle locale et par différents profils d'acteurs d'autres pistes d'indicateurs sont proposées à titre d'exemples, en particulier pour les indicateurs nationaux dont les déclinaisons locales sont plus complexes.

Les acteurs souhaitant évaluer et suivre précisément leur contribution aux ODD peuvent définir les indicateurs de suivi qui leur sembleront les plus pertinents en fonction notamment des indicateurs utilisés au niveau national, des spécificités de leur territoire et/ou de leur structure ainsi que des données auxquelles ils ont accès.

Pour plus d'informations

- Sur les Indicateurs Internationaux (en anglais)
<https://unstats.un.org/odg/>
- Sur les Indicateurs Nationaux
<https://insee.fr/fr/statistiques/2654937?geo=FRANCE-2&table=2654964>
- Sur une méthode de définition d'indicateurs de suivi territorialisés développée par la DREAL Bourgogne Franche Comté, le Cytéma
http://www.bourgogne-franche-comte.developpement-durable.gouv.fr/IMG/pdf/odd_guide_def_cle0f6426.pdf

La Méth'ODD
Ensemble vers les Objectifs de Développement Durable

Pour aller plus loin :

- Réaliser la même démarche pour les ODD concernés par des impacts négatifs de certains axes afin de viser leur diminution voire leur suppression.
- Utiliser la démarche d'élaboration d'indicateurs locaux de suivi des ODD développée par la DREAL Bourgogne Franche Comté
http://www.bourgogne-franche-comte.developpement-durable.gouv.fr/IMG/pdf/odd_guide_def_cle0f6426.pdf
- S'inspirer des travaux du CNIS pour définir son propre jeu d'indicateur locaux





Et ensuite ?

- Si vous ne disposez pas des informations suffisantes pendant le temps d'échange pour compléter les Fiches de suivi de notre contribution, n'oubliez pas de les finaliser par la suite. Vous pourrez ensuite les transmettre aux participants voire organiser un nouveau temps d'échange plus rapide pour les valider avec eux.
- Vous pourrez prévoir un temps de bilan, dans un an par exemple, pour voir comment ont évolué vos contributions et vous fixer de nouveaux objectifs.
- Pour une mise en forme numérique et graphique de vos contributions aux ODD, vous pouvez compléter le questionnaire « S'évaluer sur les ODD » sur methodd.fr
- Maintenant que vous maîtrisez ce parcours, ses outils, son animation... pourquoi ne pas le refaire avec un autre groupe, dans un autre contexte ?
- Une fois ce parcours réalisé, vous pouvez aller plus loin avec votre groupe dans votre mobilisation pour les ODD avec la Méth'ODD en organisant des temps de réflexion à partir du parcours :



Nous voulons aller plus loin dans notre contribution aux ODD



Nous voulons jouer un rôle d'ambassadeurs des ODD



Nous voulons lancer une dynamique territoriale de contribution aux ODD

- Vous pouvez valoriser et partager vos actions et démarches contribuant aux ODD en les présentant sur la plateforme Les ODD & nous. Elles seront ensuite automatiquement intégrées aux actualités de la plateforme Méth'ODD. Vous pouvez vous reporter à la [Fiche explicative 13. Contribuer sur les ODD & nous](#).
- N'hésitez pas à continuer à parler des ODD autour de vous!